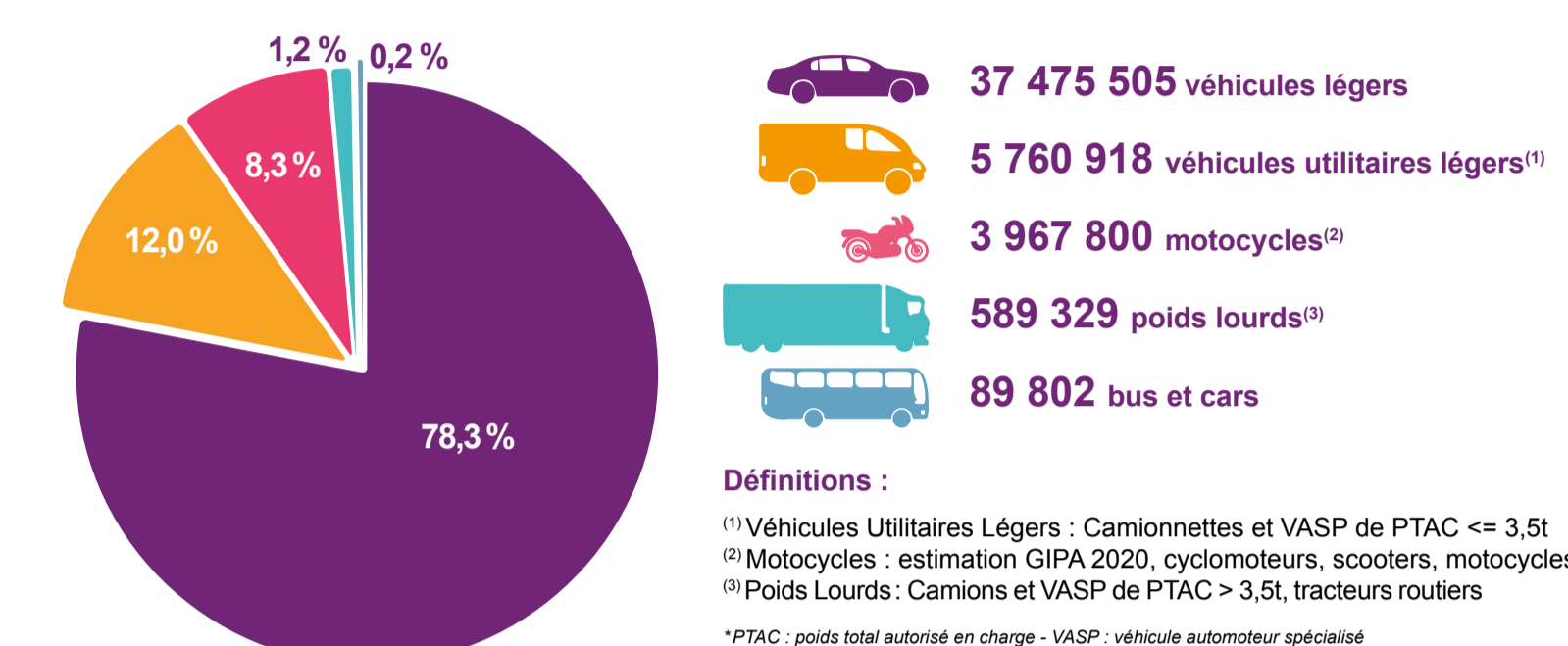


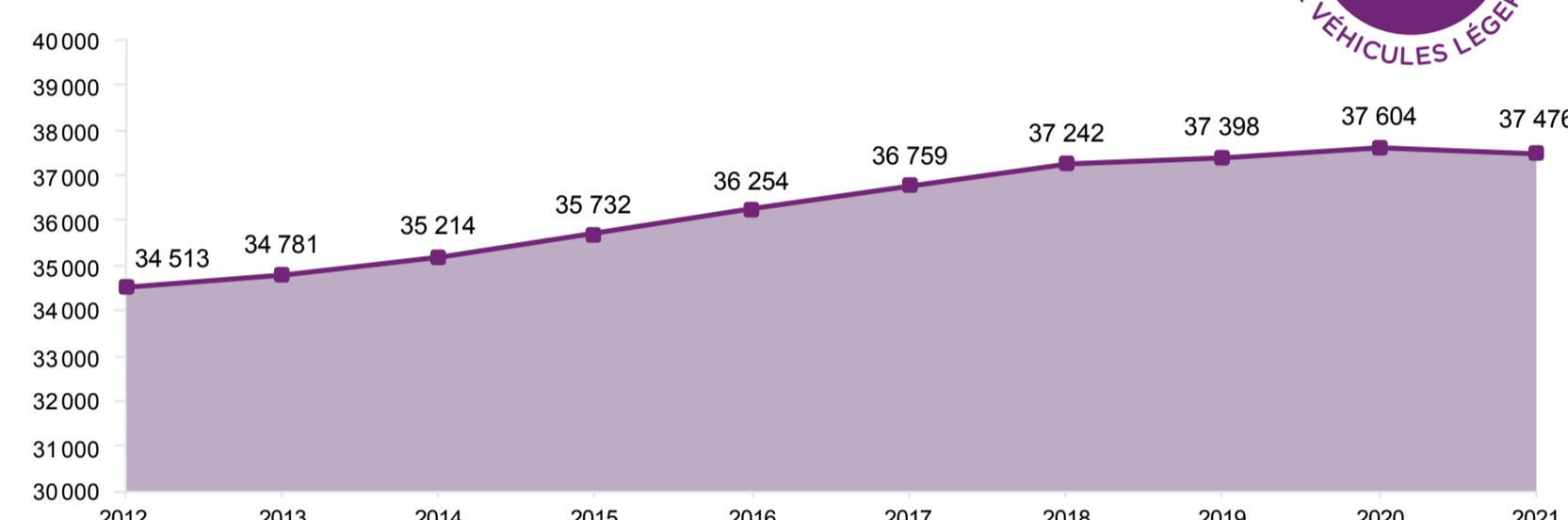
47,9 MILLIONS DE VÉHICULES

RÉPARTITION DU PARC



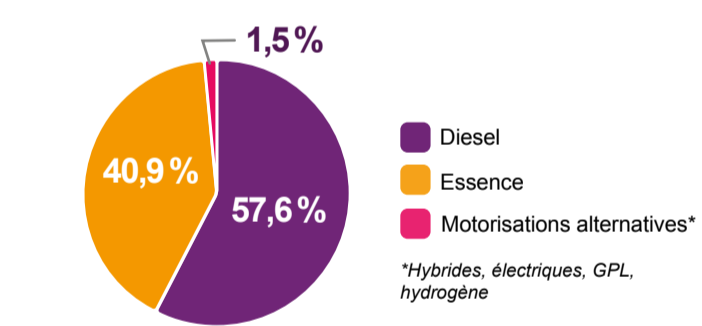
Sources : Ministère de la transition écologique, au 01/01/2021, GIPA 2020, hors DOM

ÉVOLUTION DU PARC DE VÉHICULES LÉGERS (en milliers)



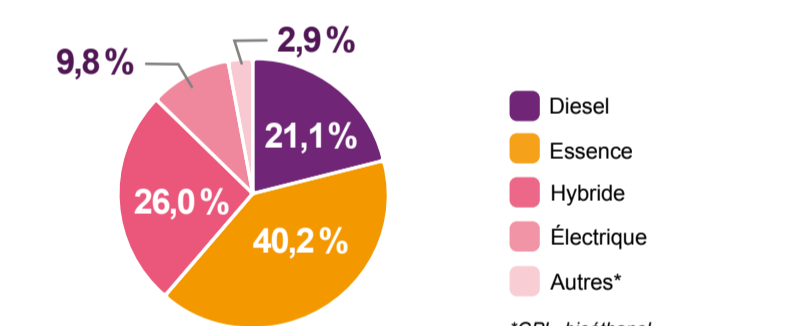
Sources : Ministère de la transition écologique, hors DOM

RÉPARTITION DU PARC DE VÉHICULES LÉGERS PAR MOTORISATION



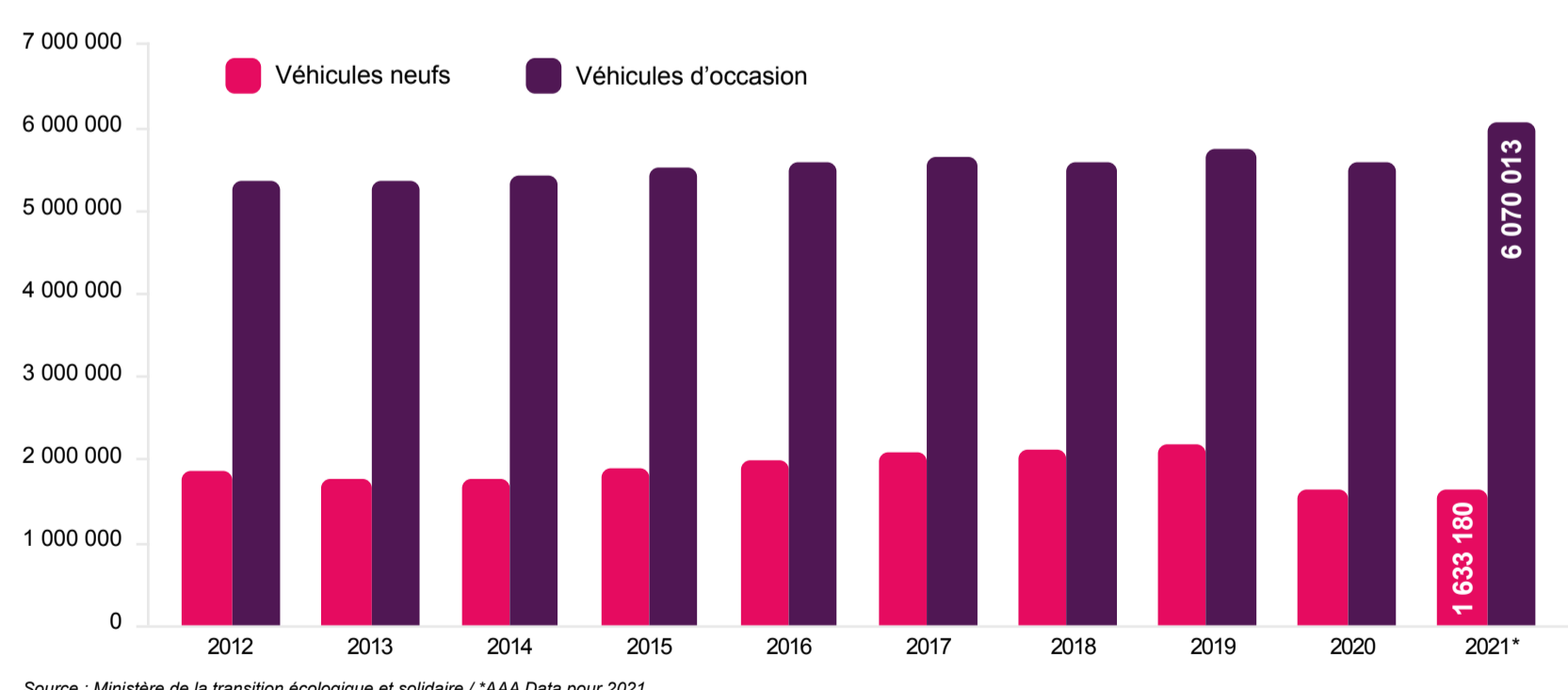
Source : Ministère de la transition écologique

RÉPARTITION DES IMMATRICULATIONS DE VÉHICULES NEUFS PAR MOTORISATION EN 2021



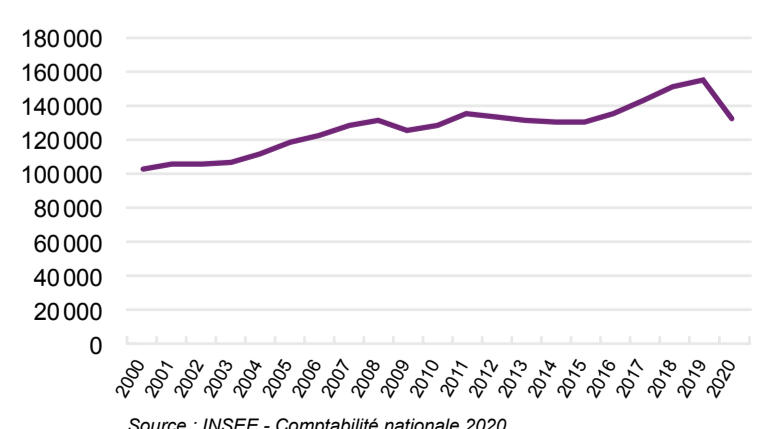
Source : NGC Data

ÉVOLUTION DES IMMATRICULATIONS DE VÉHICULES LÉGERS



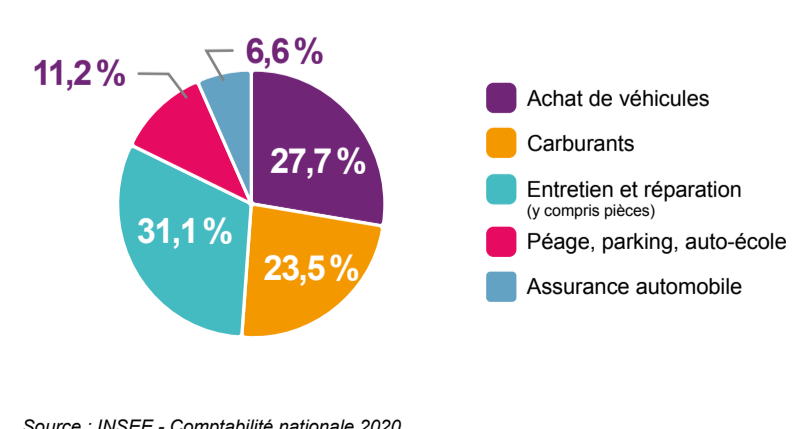
Source : Ministère de la transition écologique et solidaire / AAA Data pour 2021

DÉPENSES DE MOTORISATION DES MÉNAGES (en millions d'euros courant)



Source : INSEE - Comptabilité nationale 2020

DÉPENSES DE MOTORISATION PAR FONCTION EN 2020 (en millions d'euros courant)



Source : INSEE - Comptabilité nationale 2020

159 732 ENTREPRISES - 416 525 SALARIÉS

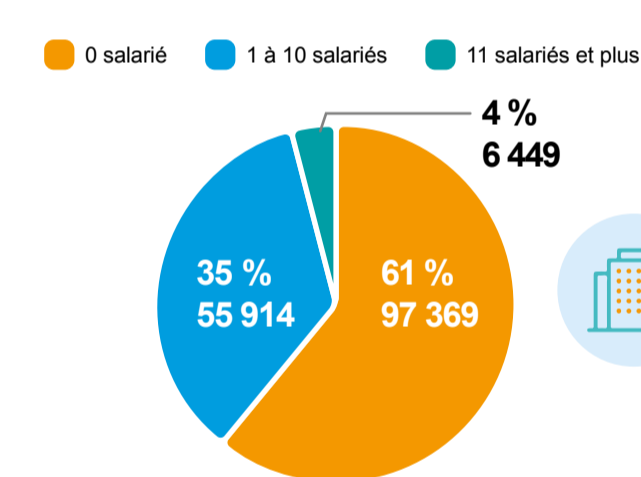
Plus de 500 000 ACTIFS OCCUPÉS (salariés + indépendants)

ENTREPRISES Répartition	Effectifs	ACTIVITÉS	Code NAF	SALARIÉS	
				Effectifs	Répartition
30,7%	48 987	Commerce automobile	4511Z	153 283	36,8%
38,9%	62 197	Réparation automobile	4520A	118 247	28,4%
2,7%	4 340	Commerce et réparation de véhicules industriels	4519Z - 4520B	25 680	6,2%
5,0%	7 929	Commerce de détail d'équipements automobiles	4532Z	27 842	6,7%
1,9%	3 077	Commerce de détail de carburants en magasin spécialisé	4730Z	16 022	3,8%
4,4%	7 100	Commerce et réparation de motos/motocycles	4540Z	12 134	2,9%
0,8%	1 210	Commerce et réparation de cycles	4764Z - 9529Z	2 515	0,6%
3,4%	5 407	Contrôle technique automobile	7120A	12 205	2,9%
7,7%	12 248	Écoles de conduite	8553Z - 8559B	24 938	6,0%
3,6%	5 825	Location courte durée	7711A - 7739Z	11 737	2,8%
0,3%	557	Location longue durée	7711B	4 004	1,0%
0,2%	371	Démolisseurs-recycleurs	4532Z - 4677Z	3 075	0,7%
0,3%	484	Parcs de stationnement	5221Z	4 843	1,2%
ND	ND	Stations de lavage	8129B	ND	ND
100%	159 732	Total Branche		416 525	100%

Source : Données entreprises 2019 : INSEE - SIRENE 2019
Données salariés 2020 : Acoess 2020 codes NAF complets, IRPAUTO 2020 codes NAF partagés
*ND : Non déterminé

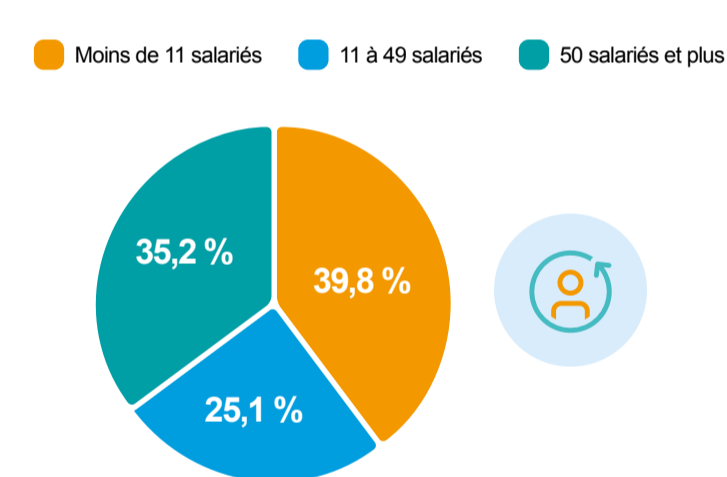


RÉPARTITION DES ENTREPRISES PAR EFFECTIF



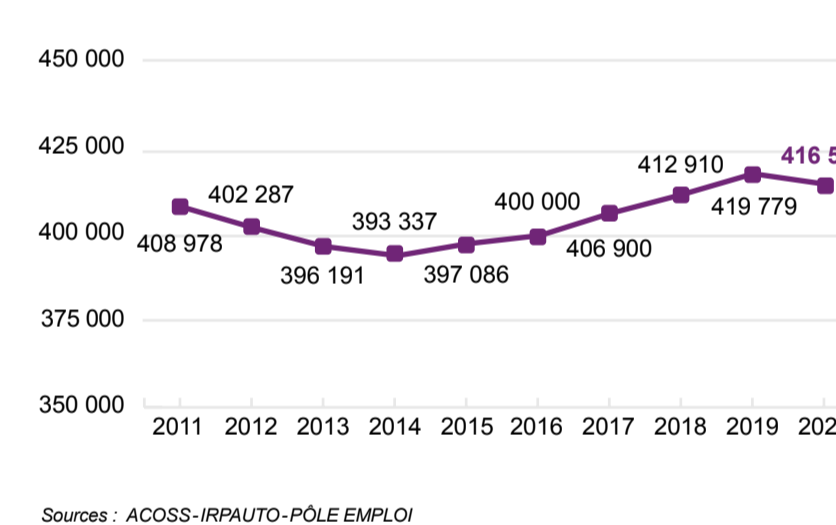
Source : INSEE - SIRENE 2019

RÉPARTITION DES SALARIÉS PAR TAILLE D'ENTREPRISE



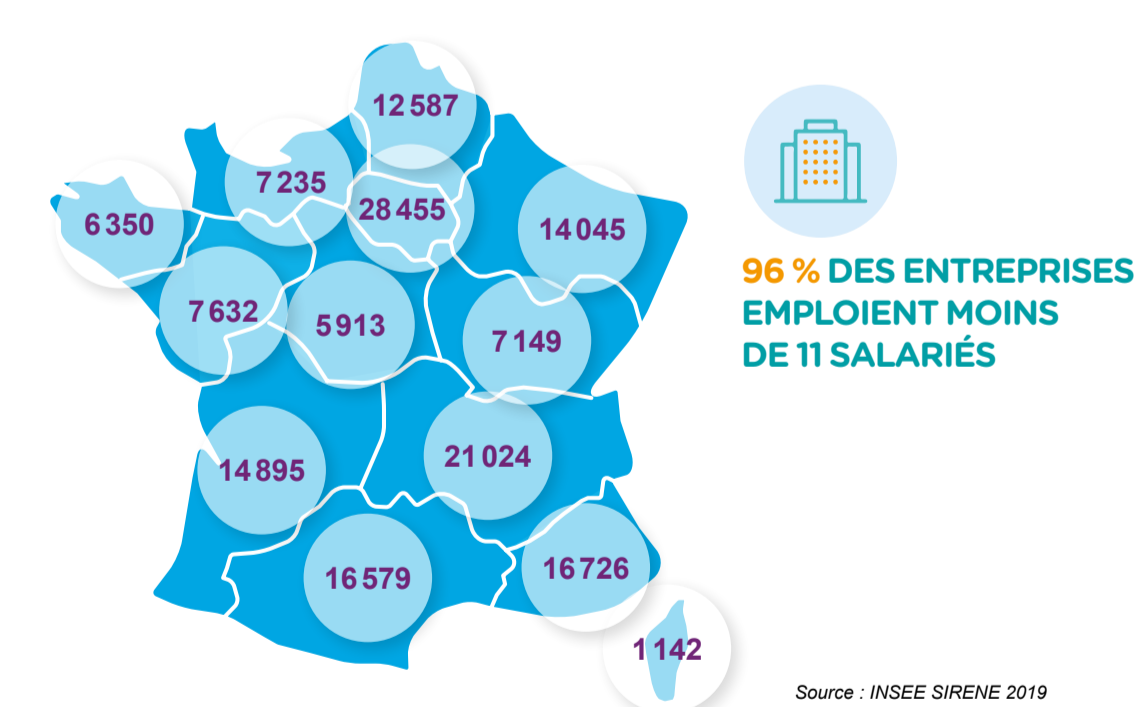
Source : INSEE DSN 2019 (en ETP)

ÉVOLUTION DU NOMBRE DE SALARIÉS DE LA BRANCHE

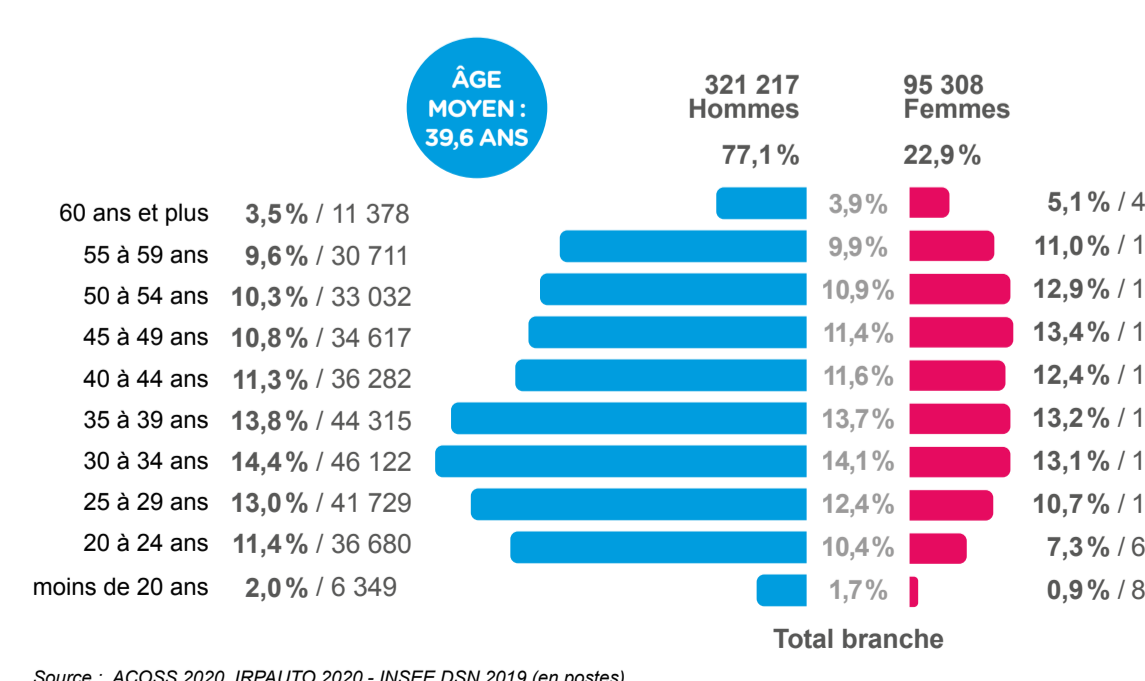


Sources : ACOSS-IRPAUTO-POLE EMPLOI

RÉPARTITION DES ENTREPRISES PAR RÉGION

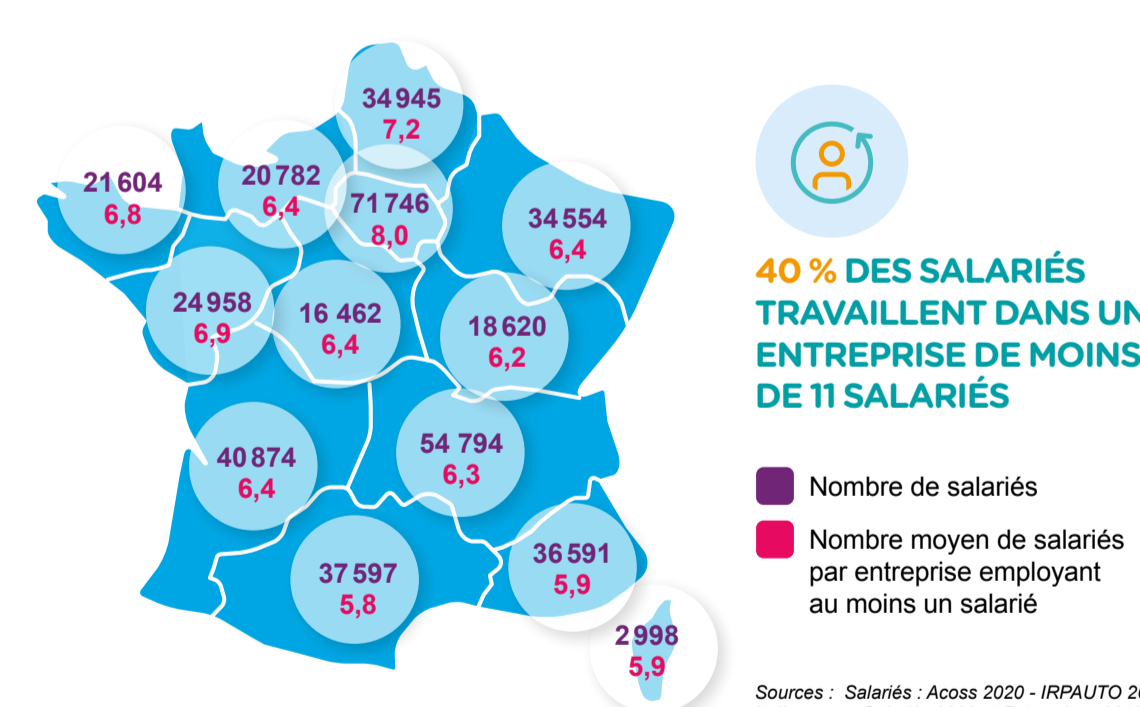


SALARIÉS SELON L'ÂGE ET LE SEXE

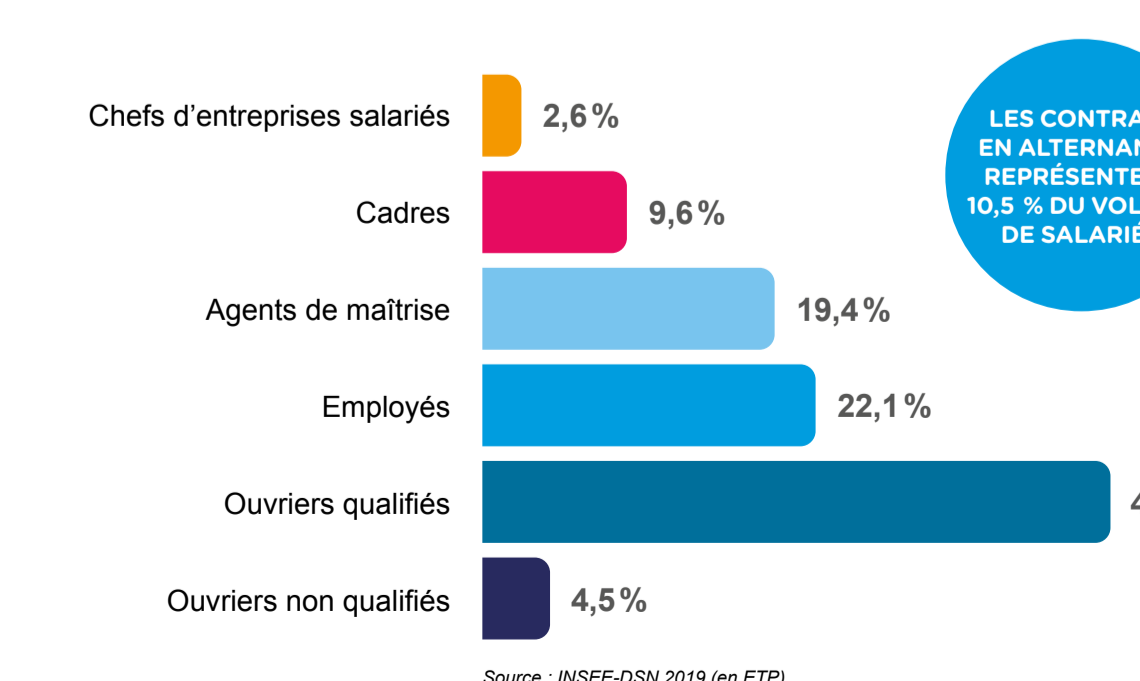


Source : ACOSS 2020, IRPAUTO 2020 - INSEE DSN 2019 (en postes)

RÉPARTITION DES SALARIÉS PAR RÉGION



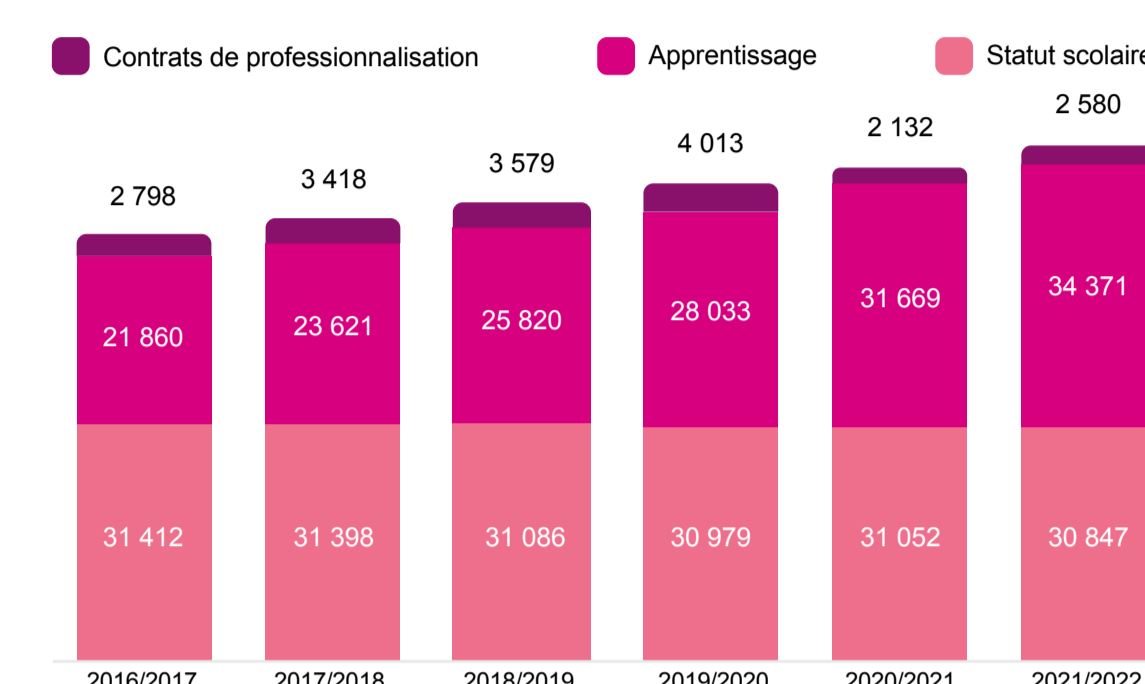
SALARIÉS SELON LES CSP*



Source : INSEE-DSN 2019 (en ETP)
*CSP : catégories socio-professionnelles

67 798 JEUNES EN FORMATION

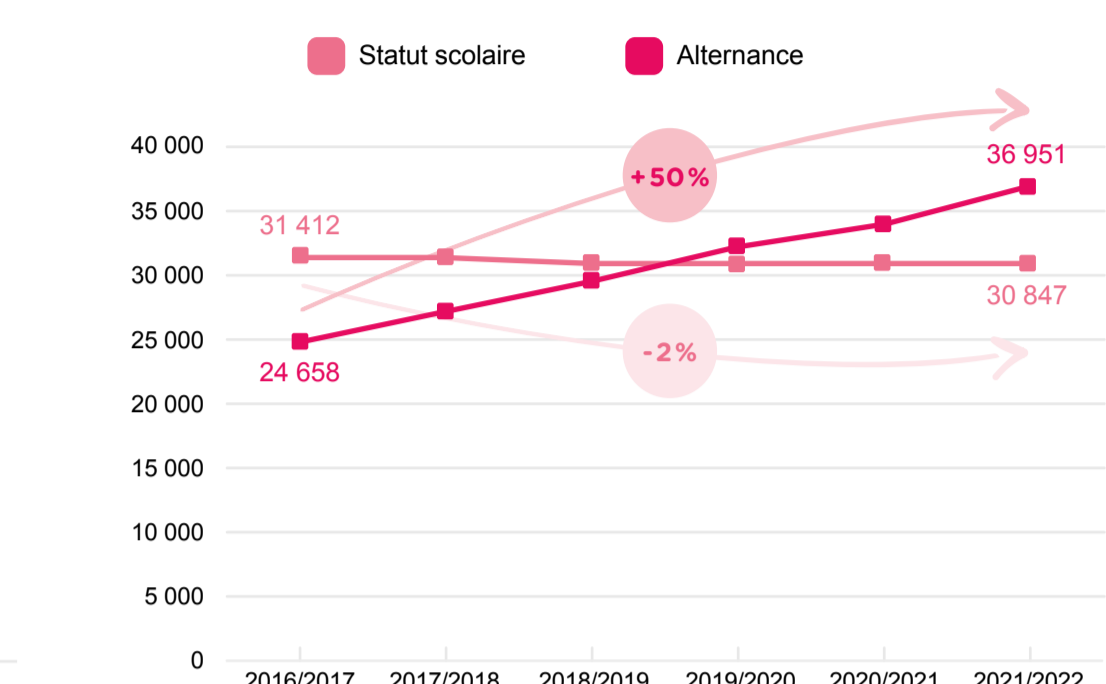
DANS LES DOMAINES SPÉCIFIQUES DE LA BRANCHE



Source : ANFA

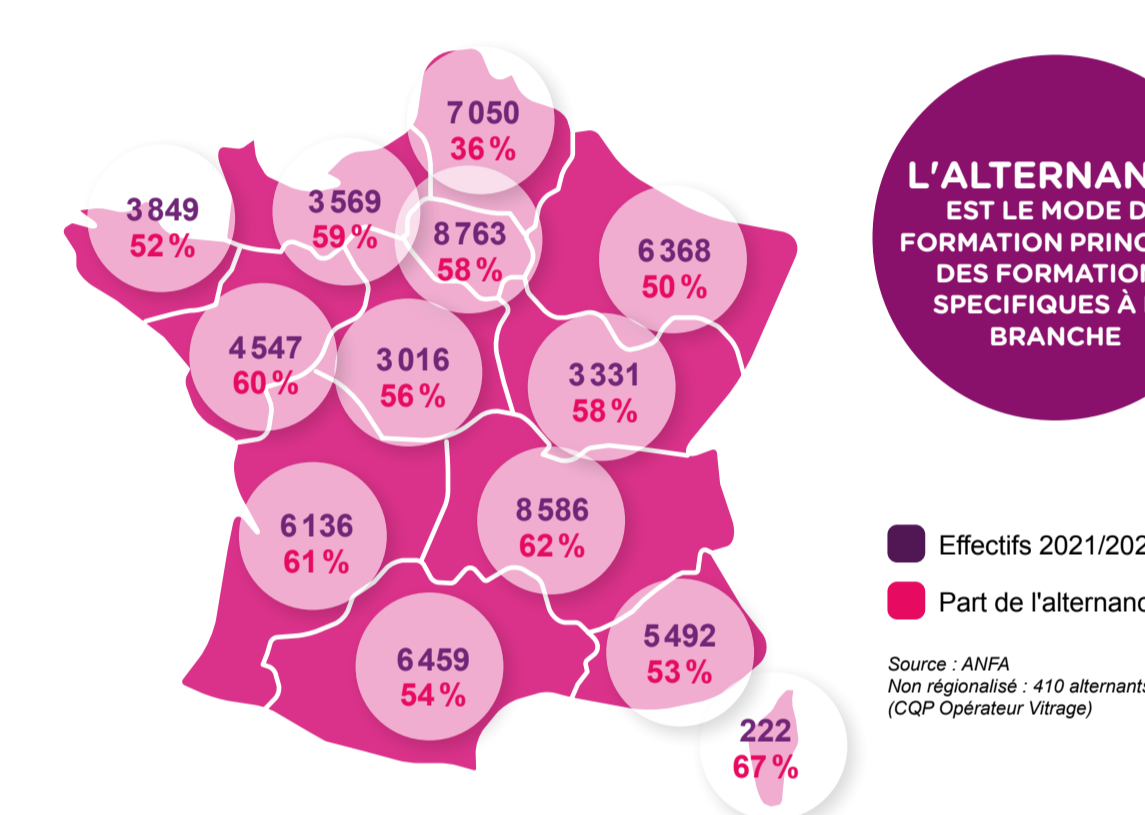
71% DES APPRENTIS ET 50% DES LYCÉENS ISSUS DE CES FORMATIONS SONT EN EMPLOI DOUZE MOIS APRÈS LA SORTIE DE FORMATION.

Source : Inserjeunes sortants 2020



Source : ANFA

EFFECTIFS RÉGIONAUX ET PART DE L'ALTERNANCE



EFFECTIFS PAR FILIÈRE

Filière	Effectifs	Répartition	Part de l'alternance
Maintenance véhicules particuliers	34 982	51,6%	51%
Carrosserie	14 815	21,9%	58%
Maintenance véhicules*	7 361	10,9%	0%
Maintenance véhicules industriels	4 610	6,8%	63%
Maintenance motos/motocycles	3 619	5,3%	49%
Vente automobile	1 371	2,0%	91%
Enseignement de la conduite**	541	0,8%	100%
Cycles	461	0,7%	100%
Magasinage / PRA	38	0,1%	100%
Total	67 798	100,0%	54,5%

*Correspond à la 2^{ème} Bac Pro MV en voie scolaire - ** Données uniquement sur les contrats de professionnalisation

Source : ANFA

ZOOM SUR LES CQP / TITRES À FINALITÉ PROFESSIONNELLE DE BRANCHE



Source : ANFA

65 464 SALARIÉS FORMÉS

LA FORMATION CONTINUE



Source : Opco Mobilités 2020

Erreur : les données FC présentées l'année dernière ont été corrigées. En 2019, 149 929 stagiaires, 82 258 bénéficiaires et 18 255 entreprises ont eu recours à la formation continue

EFFECTIFS PAR CERTIFICATION

Niveau	Effectifs	Répartition	Part de l'alternance
Niveau 3	22 502	33,2%	74%
CAP	21 944	32,4%	74%
Mention Complémentaire	542	0,8%	93%
Titre professionnel*	16	< 0,1%	100%
Niveau 4	35 048	51,7%	34%
Bac Professionnel	35 022	51,7%	34%
Autre certification**	26	< 0,1%	0%
Niveau 5	5 690	8,4%	66%
BTS	5 083	7,5%	67%
Titre professionnel ECSP***	541	0,8%	100%
Autre certification**	66	0,1%	0%
Niveaux 6 et 7	222	0,3%	84%
Licence professionnelle	124	0,2%	100%
Diplôme d'Ingénieur / Master	78	0,1%	81%
Autre certification**	20	< 0,1%	0%
CQP & titres à finalité professionnelle de branche	4 336	6,4%	100%
Total	67 798	100,0%	54,5%

*Titre Professionnel du ministère du travail
**Titre de l'EPICRA, ESCRA et ISCAM
***Titre professionnel Enseignement de la Conduite et de la Sécurité Routière (Données uniquement sur les contrats de professionnalisation)

Source : ANFA



Parmi les titulaires en emploi :



Source : Enquête insertion certifications sortants 2020